



새로운 경험의 시작 반디오

Hand Checker

 **BANDIO**
Bio Science

 **주식회사 비비**

Hand Checker

작업자 손 위생 검사 Hand Checker

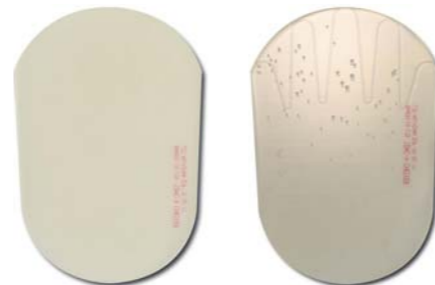
Hand Checker는 제약 및 식품관련 업종을 포함한 제조소에 종사하는 작업자의 손에 존재하는 미생물을 신속하고 간편하게 검사할 수 있도록 고안된 제품입니다.

- ☑ 포장단위: 10plates/box
- ☑ 보관조건: 성적서
- ☑ 사용기한: 성적서



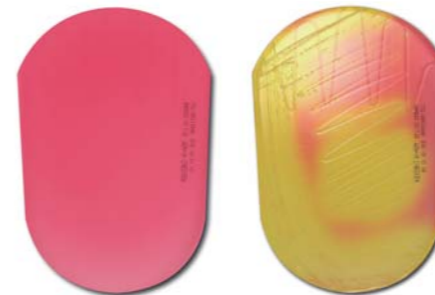
TSA-H CHECKER

제품번호: HC1140
세균검출용



SDAC-H CHECKER

제품번호: HC1112
진균검출용



MSA-H CHECKER

제품번호: HC1080
황색 포도상 구균 검출용
(노란색 집락 관찰)



TCBS-H CHECKER

제품번호: HC1130
비브리오균 검출용
(청녹색 및 노란색 집락 관찰)



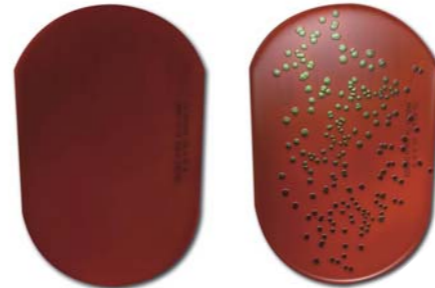
TPC-H CHECKER

제품번호: HC4050
총세균 검출용
(붉은색 집락 관찰)



BAP-H CHECKER

제품번호: HC1000
호기성 미생물 용혈성 검출용



EMB-H CHECKER

제품번호: HC1030
대장균군 검출용
(녹색 집락 관찰)



SDA-H CHECKER

제품번호: HC1110
진균 검출용



☑ 사용방법

1. 검사목적에 따라 제품을 선택합니다.
2. 비닐백을 개봉한 뒤 checker 뚜껑의 겉면에 검체정보를 기입합니다.
3. Checker 뚜껑을 열고 작업자의 손을 3~5초간 접촉합니다.
4. Checker 뚜껑을 닫고 품질보증서에 명시된 배양 조건에 따라 인큐베이터에서 배양합니다.
 - Checker 배양 시 뚜껑이 아래쪽으로 향하도록 배양합니다.
 - 배지 적재 시 배지가 뚜껑에 눌리지 않도록 적당량 적재합니다.
 - 집락수를 셀 때는 Checker 용기 안에 새겨진 구획을 이용하면 편리합니다.

☑ 사용 시 주의사항

1. 제품 사용 전 제품설명서 또는 품질보증서를 반드시 확인하십시오.
2. 사용설명서 또는 품질보증서에 명시된 유효기간과 보관온도에 맞게 보관하십시오.
3. 뚜껑이 위로 가도록 바로 보관하십시오.
4. 냉장고에 장기간 보관 시에는 냉장고 벽에 직접 닿지 않게 보관하십시오. 온도차이로 인해 배지가 얼거나 과량의 습기가 발생할 수 있으며 물기로 인한 오염이 발생할 수 있습니다.
 - ※ 특히 어린이의 손이 닿지 않는 곳에 보관하시고 어린이가 배지를 먹는 일이 없도록 주의하십시오.
 - ※ 장시간 접촉을 피하십시오. 손에 상처가 있을 경우 사용하지 마십시오.
5. 비닐백을 개봉 후 냉장고에 다시 보관할 때에는 반드시 밀봉하여 건조되지 않도록 하십시오.
6. 유효기간이 경과했거나 변질, 오염된 제품은 사용하지 마십시오.
7. 사용 전 실온에 방치 후 사용하십시오.
8. 배지의 특성상 유통 또는 보관 중 온도 차에 의해 물기가 발생할 수 있으나 제품 성능에는 이상이 없으므로 건조 후 사용하십시오.
9. 모든 검체와 균이 접촉된 제품은 감염될 가능성이 있으므로 실험실 내 안전규정을 준수하십시오.
10. 균이 접촉된 제품을 취급할 때 장갑, 가운, 마스크를 착용하여 감염되지 않도록 주의하십시오.
11. 테스트와 판독이 모두 끝나면, 실험에 사용된 모든 제품은 완전 멸균 상태로 폐기처리 하도록 하십시오.

※ Hand Checker는 상기 제품 외에 주문생산이 가능합니다※